



Quick Start 1508MT015

Быстрый Старт 1508MT015



Оглавление:

Общая информация.....	3
Подготовка Платы.....	3
Работа с Платой с использованием ПК с ОС Windows.....	3



Общая информация

Демонстрационная плата для микросхемы 1508MT015 (бывшая 1508AC025) (далее Плата) может быть подключена к персональному компьютеру (далее ПК) по интерфейсу USB.

Для управления работой Платы драйвер не предусмотрен. Подключенная Плата к ПК определяется как флэш-накопитель.

ВНИМАНИЕ! Пользователь должен обладать правами администратора для правильного определения подключенной Платы.

Подготовка Платы

Для начала работы с Платой необходимо выполнить действия, указанные в таблице 1.

Таблица 1. Действия до включения Платы при работе с драйвером.

№	Описание
1	Установлены переключки XP16 и XP17 – подача напряжения на вторичные источники питания.
2	Установлены переключки XP13 и XP14 – подача напряжения от вторичных источников питания на микросхему.
3	Установлена переключка XP15 – подача напряжения на микроконтроллер.
4	Установлена переключка XP1 – подача напряжения на генератор опорного сигнала.
5	Установлены переключки XP3 и XP4 – конфигурация фильтра PLL для широкой полосы.
6	Подключить кабель USB тип А – USB тип В, из комплекта, к компьютеру с одной стороны и к разъёму XP2 на плате.
7	Подключить блок питания с напряжением +5В, из комплекта, к разъёму XP18. Сам блок питания необходимо вставить в розетку.

Работа с Платой с использованием ПК с ОС Windows.

После выполнения всех действий, указанных в таблице 1, Плата должна определиться ОС Windows. Также фактом наличия напряжения на плате станет загоревшийся светодиод VD2 (при условии установленной переключки XP15), который находится на демонстрационной плате, рядом с переключкой XP15.



Далее, необходимо установить программу пользователя. Это можно сделать с диска, который идёт в комплекте, либо скачав программу с сайта [ic.milandr.ru \(https://ic.milandr.ru/products/programmno_otladochnye_sredstva/demonstratsionnye_platy/demonstratsionnaya-plata-dlya-mikroskhemy-1508mt015/\)](https://ic.milandr.ru/products/programmno_otladochnye_sredstva/demonstratsionnye_platy/demonstratsionnaya-plata-dlya-mikroskhemy-1508mt015/).

После запуска программы, появится окно (рис.1)

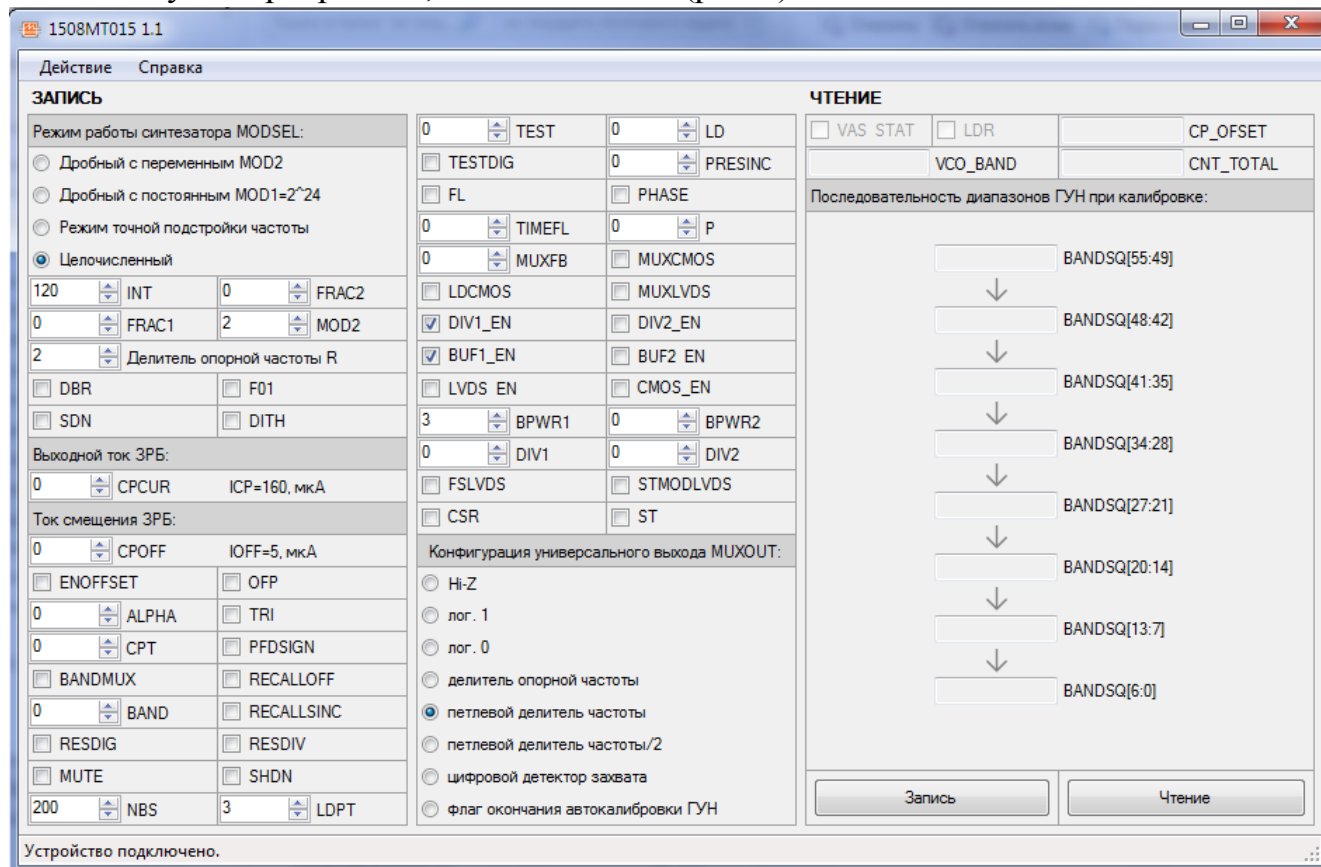


Рис.1. Программа пользователя для демонстрационной платы с микросхемой 1508MT015. Версия 1.1.

В программе предустановлена конфигурация для получения на выходе OUT1_P и OUT1_N сигнала с частотой 6 ГГц.

Для записи регистров предустановленной конфигурации, необходимо нажать кнопку “Запись”.

Подтверждением записи регистров и фактом захвата частоты станет загоревшийся светодиод VD1, установленный на демонстрационной плате, рядом с микросхемой. Чтобы увидеть сигнал, необходимо ко входам OUT1_P и (или) OUT1_N подключить соответствующий прибор – осциллограф, анализатор спектра, анализатор сигналов, шума, целевое устройство и т.д.