

**PLC/RF МОДЕМ**

**ПАСПОРТ  
ТСКЯ.465635.001ПС**

Инд. №	Подп. и дата	Взам. инв №	Инд. №	Подп. и дата

## Содержание

1.	Общие сведения об изделии .....	3
2.	Технические характеристики.....	5
3.	Комплектность .....	6
4.	Свидетельство о приемке .....	7
5.	Гарантии изготовителя (поставщика).....	8
6.	Сведения о неисправностях .....	9
7.	Сведения об упаковывании.....	10

Справка №

Перв. Примен.

ТСКЯ.465635.001


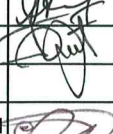
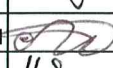
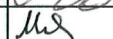
Подп. и дата

Инв. №

Взам. инв

Подп. и дата

Инв. №

					ТСКЯ.465635.001ПС					
Изм	Лист	№ докум.	Подп	Дата	PLC/RF модем			Лит	Лист	Листов
Разраб.		Алешин		24.02.16						
Пров.		Бородулин		24.02.16	Паспорт					
Н.Контр.		Милошевская		24.02.16						
Утв.		Мякочин		24.02.16						

## 1. Общие сведения об изделии

### 1.1 Назначение изделия:

PLC/RF модем (далее – изделие) предназначен для реализации каналов связи в системах передачи данных по электрическим сетям переменного тока напряжением 220 В и беспроводной передачи данных в радиочастотном диапазоне 868 МГц.

Позволяет организовать передачу информации в соответствии с международным стандартом G3-PLC по электрическим сетям и беспроводную передачу данных в соответствии с IEEE 802.15.4.

Предназначен для использования в автоматизированных системах контроля и учета электроэнергии.

### 1.2 Габаритные размеры.

Габаритные размеры изделия показаны на рисунке 1 (а, б).

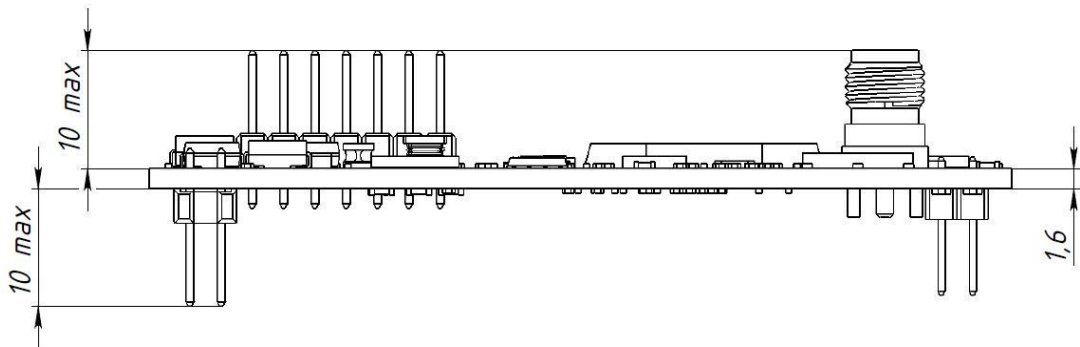


Рисунок 1а – вид спереди

Инв. №	Подп. и дата	Взам. инв	Инв. №	Подп. и дата
Изм	Лист	№ докум.	Подп.	Дата

ТСКЯ.465635.001ПС

Лист

3

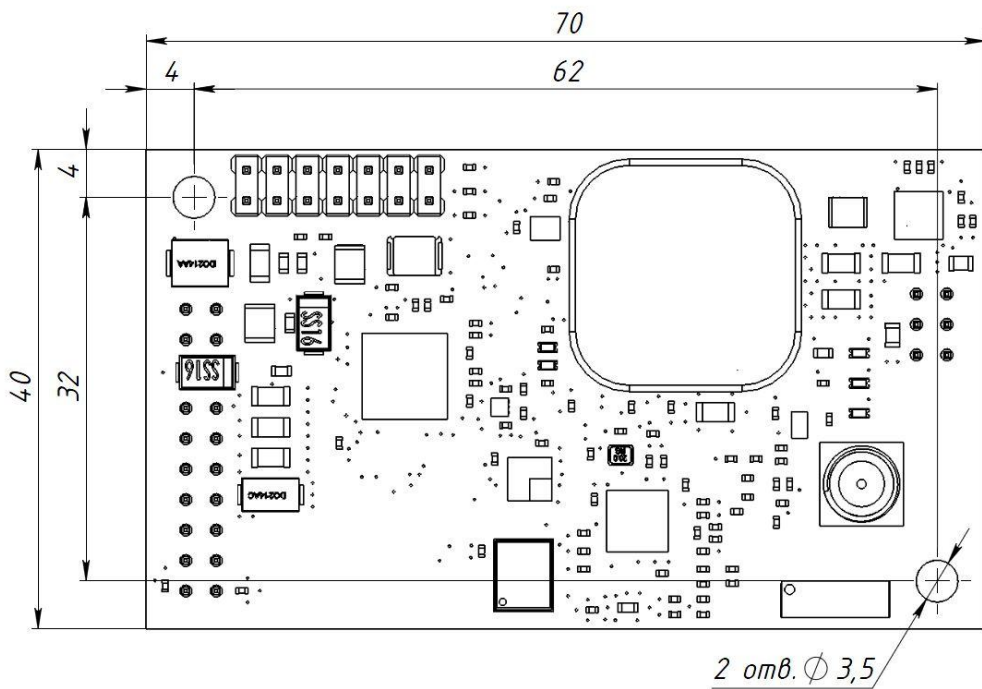
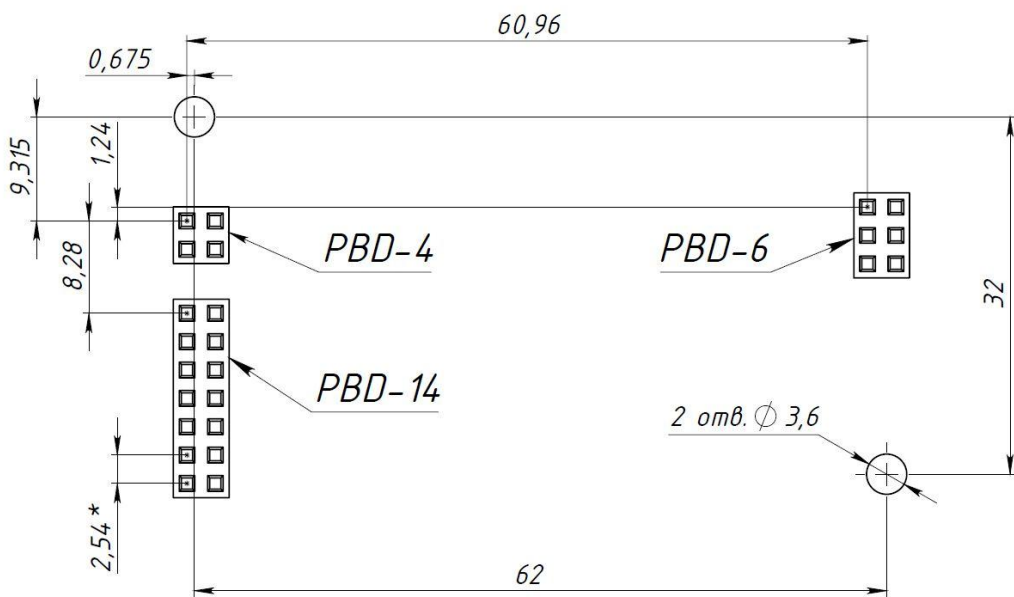


Рисунок 16 – вид сверху

1.3 Посадочное место.

Посадочное место изделия показано на рисунке 2.



\*Размер для справок

Рисунок 2

Инв. №	Подп. и дата	Взам. инв	Инв. №	Подп. и дата
Изм	Лист	№ докум.	Подп.	Дата

ТСКЯ.465635.001ПС

Лист  
4



### 3.Комплектность

3.1. В состав изделия входит:

- а) PLC/RF модем ТСКЯ.465635.001.

Инв. №	Подп. и дата	Взам. инв	Инв. №	Подп. и дата

Изм	Лист	№ докум.	Подп.	Дата

ТСКЯ.465635.001ПС

Лист

6

#### 4. Свидетельство о приемке

4.1 PLC/RF модем соответствуют конструкторской документации ТСКЯ.465635.001 и признан годными для эксплуатации.

Дата изготовления « \_\_\_\_ » \_\_\_\_\_ 20 \_\_\_\_ г

Представитель СКК предприятия \_\_\_\_\_  
(подпись, фамилия)

« \_\_\_\_ » \_\_\_\_\_ 20 \_\_\_\_ г М.П.

Инв. №	Подп. и дата	Взам. инв	Инв. №	Подп. и дата

Изм	Лист	№ докум.	Подп.	Дата

ТСКЯ.465635.001ПС

Лист  
7

## 5.Гарантии изготовителя (поставщика)

- 5.1 Гарантийный срок хранения изделия с момента отгрузки – 12 месяцев.
- 5.2 Гарантийный срок эксплуатации, в пределах гарантийного срока хранения, не менее 6 месяцев.

Инв. №	Подп. и дата	Взам. инв	Инв. №	Подп. и дата

Изм	Лист	№ докум.	Подп.	Дата

ТСКЯ.465635.001ПС

Лист

8



## 6. Сведения о неисправностях

6.1 При обнаружении неисправности потребитель продукции высылает письменный запрос с описанием неисправности в свободной форме в адрес: АО «ПКК Миландр», 124498, г. Москва, Зеленоград, Георгиевский проспект, дом 5. Дополнительно запрос должен быть продублирован на электронный адрес: support@milandr.ru.

Инв. №	Подп. и дата	Взам. инв	Инв. №	Подп. и дата

Изм	Лист	№ докум.	Подп.	Дата

ТСКЯ.465635.001ПС

Лист  
9

## 7. Сведения об упаковке

7.1 PLC/RF модем ТСКЯ.465635.001 упакован

\_\_\_\_\_ (наименование или шифр предприятия,

\_\_\_\_\_ согласно требованиям,

производившего упаковывание)

предусмотренным конструкторской документацией ТСКЯ.465635.001.

Дата упаковывания « \_\_\_\_ » \_\_\_\_\_ 20 \_\_\_\_ г

Упаковывание произвел \_\_\_\_\_ (подпись, фамилия)

М.П.

Инв. №	Подп. и дата	Взам. инв	Инв. №	Подп. и дата

Изм	Лист	№ докум.	Подп.	Дата

ТСКЯ.465635.001ПС

Лист  
10

